

# GuBIMclass

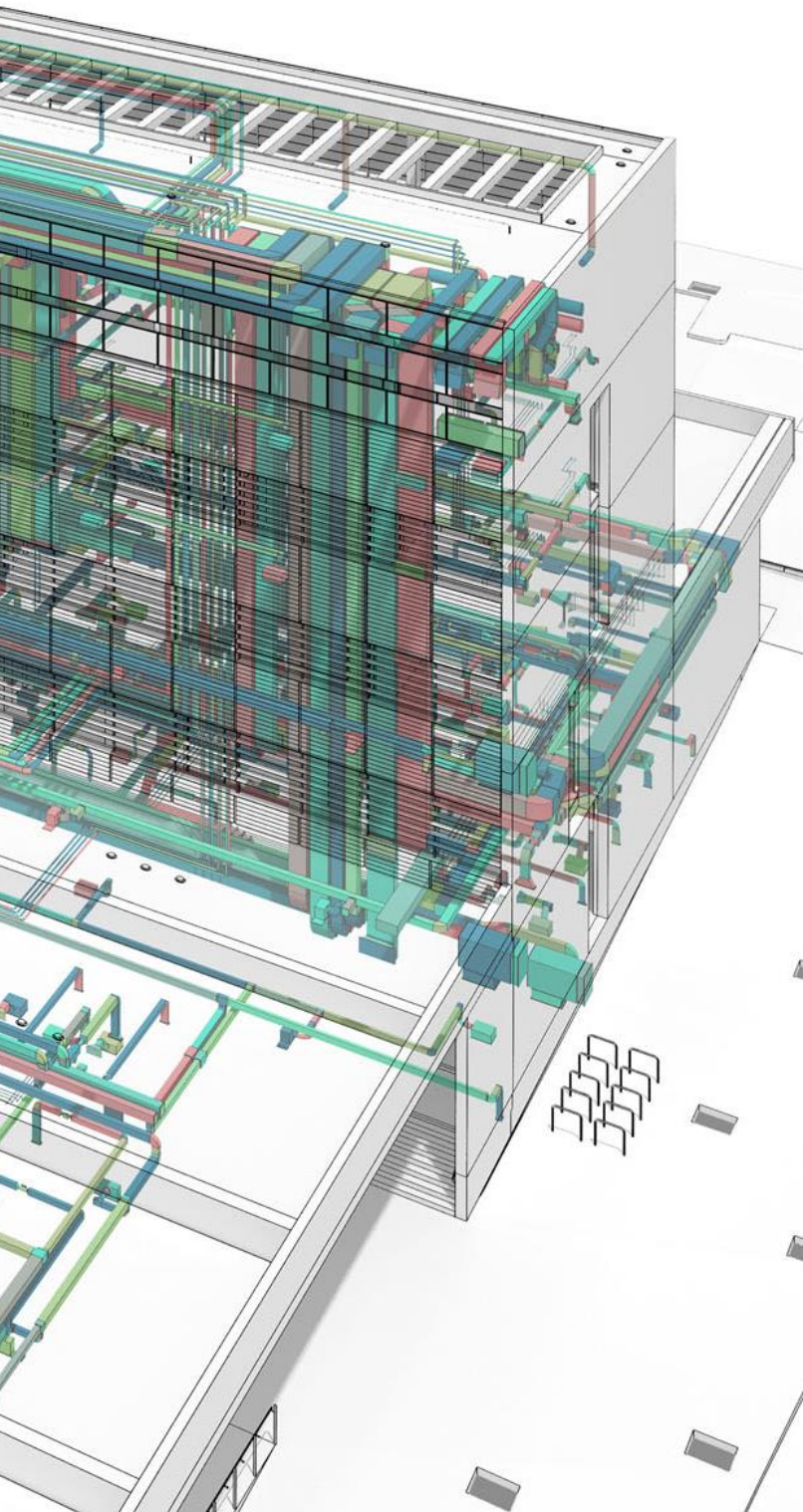
## SISTEMA DE CLASSIFICACIÓ BIM

Elements “per funció”

infraestructures.cat



Generalitat  
de Catalunya



## **Índex**

- *Que és un sistema de classificació?*
- *Context*
- *Origen i evolució fins a GuBIMclass*
- *Motius per classificar*
- *Críteris i abast de GuBIMclass*
- *Que permet GuBIMclass.*
- *Referències*
- *Coautors*
- *Agraïments*
- *Sistema de classificació d'elements.*

## QUÈ ÉS UN SISTEMA DE CLASSIFICACIÓ?

Els sistemes de classificació són formes d'endregar que s'apliquen per categoritzar conceptes (coses), és a dir, són procediments que faciliten l'agrupació d'objectes d'acord a atributs o propietats comunes entre ells.

Els sistemes de classificació en entorns BIM serveixen per a organitzar el contingut dels models d'acord amb uns criteris que faciliten endregar, identificar i localitzar els objectes que componen els esmentats models.

## CONTEXT

Els models BIM tenen una estructura de dades fixada habitualment per la plataforma de modelat o pels formats d'intercanvi de models com per exemple IFC.

L'estructura de dades de les eines de modelat pot centrar-se en aspectes que tenen més a veure amb la forma com aquestes representen i coordinen els elements en el model que no pas en com es gestionen realment en la realitat del sector de la construcció.

Hi ha diferents casos en els que l'estructura de la base de dades donada és insuficient. Com que aquesta estructura es rígida, una de les maneres per poder "endregar" el model d'acord amb una estructura habitual de gestió és amb un sistema de classificació. Un sistema de classificació no és més que una codificació assignada a uns elements en funció d'un criteri, la qual cosa, estructura la informació del model amb un patró especificat, que qualsevol persona pot reconèixer.

A continuació es presenten diferents exemples on l'estructuració informàtica d'un model BIM té certes limitacions en funció dels usuaris:

1. Els models BIM tenen tipologies d'objectes fixes (bigues, fonaments, murs, mobiliari, etc.). Es pot donar el cas de modelats d'element en una categoria incorrecte degut a un error, o perquè resulta més fàcil el modelat. Per exemple, un taulell de cuina amb l'eina de mobiliari, o amb l'eina de forjat. En funció de quina s'utilitzi pot afectar a la gestió de aquell objecte.
2. Habitualment es modelen objectes que no existeixen com a objecte natiu a la plataforma de modelat. Per exemple, hi ha eines de modelat BIM que no tenen com a tal, l'objecte Piló, que si existeix com a objecte dins l'estructura del IFC. En aquest cas el modelador pot escollir modelar-lo amb algun tipus d'objecte que més "s'assembla", per exemple amb la eina fonament, o amb un element genèric amb la qual cosa costa molt d'identificar.

3. Hi ha certs elements que poden haver-hi dubtes de com modelar-los tot i que pot existir com a objecte natiu de la plataforma de modelat. Per exemple una coberta es pot modelar com a coberta o com a forjat.
4. Des de les eines de modelat s'exporten models a un format d'interoperabilitat com pot ser el IFC. Aquesta traducció no sempre pot ser perfecte, ja sigui per desconeixement del usuari o per mancances de la pròpia eina.

Un sistema de classificació d'elements, independent de les estructures informàtiques de les eines de modelat o formats, ajuda a solucionar aquestes qüestions, aportant les següents avantatges a les tasques de modelat:

- Pot donar, en alguns casos, llibertat al modelador per a modelar de manera més pràctica i identificar cada element amb un codi conegut que és independent del tipus d'objecte.
- Cada element s'identifica amb un codi en funció d'un criteri establert en els plec de requisits BIM. La llista de codis està a disposició de tots els agents, els quals poden identificar fàcilment tots els elements.
- Totes les eines de modelat BIM poden exportar un camp d'informació amb la codificació del sistema de classificació en un arxiu IFC. Per tant és un dels requisits d'identificació d'elements que es pot demanar amb independència de la plataforma amb la qual es treballa.

Per tant un model BIM, que serà compartit per diferents agents, ha de tenir els seus objectes classificats segons uns codis d'un sistema de classificació per facilitar l'accés a la informació.

Els diferents criteris amb els que aproximar-se a aquesta classificació d'elements poden estar directament relacionats amb els usos BIM als que el model estigui associat o fins i tot esdevenir-ne independents. Entre les diferents òptiques amb les que classificar els elements podem trobar el de la pròpia "funció", com és el cas de *GuBIMclass*, però també d'altres com la posició en el model, la forma, materials, fases temporals, gremis, partides d'obra, etc.

## ORIGEN I EVOLUCIÓ FINS A GuBIMclass

La classificació d'elements *GuBIMclass* és fruit del treball col·laboratiu realitzat pels membres del *Grup d'Usuaris BIM de Catalunya (GuBIMCat)*, després d'haver estudiat els diferents sistemes de classificació internacionals i prenent com a punt de partida la base desenvolupada per *Infraestructures.cat* fins ara.

Aquesta base s'inicia en l'entorn de la ronda de reunions de seguiment de les primeres proves pilot BIM realitzades a *Infraestructures.cat* durant l'any 2014.

El primer objectiu era desenvolupar unes bases que permetessin definir el següent:

Un llenguatge comú que fomentés la millora de la comunicació entre els actors que intervindran al llarg de tot el cicle de vida de la infraestructura o equipament.

- Un criteri per a fixar els requisits que permetin gestionar la informació a introduir en un model per garantir la interoperabilitat de la mateixa al llarg de tot el cicle de vida de la infraestructura.
- Per això, tant *Infraestructures.cat* com *GuBIMCat* han realitzat un estudi de classificacions existents en el mercat nacional i internacional. Com a resultat d'aquest anàlisi es va constatar que no existeix cap referència nacional de classificació d'elements per funció que sigui vàlida per a tot el cicle de vida del projecte.

Per altra banda es va arribar a la conclusió que és necessari realitzar una reformulació dels sistemes anglosaxons (*Uniformat*, *Omniclass*, *Uniclass*, etc.) per adaptar-se a l'entorn local tenint en compte els següents aspectes:

- Llenguatge habitual del sector.
- Adaptat a les maneres de fer del sector.
- Sistema simple.
- Utilitzable a qualsevol fase del cicle de vida del projecte.
- Que sigui útil per documentar especificacions del projecte.

*Infraestructures.cat* va començar a treballar amb la primera taula a finals de 2014, com a proposta en els primers projectes i obres en els quals es disposava de models, essent d'ús no obligatori i oberta a suggeriments i aportacions.

D'aquesta manera, la pauta marcada per *Infraestructures.cat* va ser presa pel *Grup d'Usuaris BIM de Catalunya* com a base pel treball desenvolupat al llarg d'un any dins del seu grup de treball "Classificacions". L'objectiu d'aquest grup de treball va ser obtenir un sistema de classificació que complís amb les necessitats del sector AECO a Catalunya. Com a punt de partida, la idea va ser basar-se en quelcom d'existent en l'entorn local, com la classificació utilitzada per *Infraestructures.cat*, que basa el seu sistema de classificació en la pròpia funció dels elements, i evolucionar-lo amb l'objectiu que esdevingui una eina útil pel sector.

El treball realitzat es va centrar en la creació d'un nou sistema de classificació comú, que complís amb els requisits locals del nostre territori, així com també en la seva futura promoció al sector.

Aquest nou sistema de classificació ha pogut ser utilitzat en múltiples projectes de diferents tipologies i amb equips multidisciplinaris, recollint la realitat del nostre sector.

Per a la elaboració d'aquesta classificació, la línia de treball principal va ser la d'evolucionar el sistema existent a *Infraestructures.cat*, dotant-lo del màxim consens i usabilitat entre els diferents usuaris BIM però sense perdre l'alineació amb la idiosincràsia local de la que partia el sistema inicial.

S'entén BIM com a gestió d'informació, y aquesta alhora necessita una referència o classificació que permeti la traçabilitat durant tot el cicle de vida. És per aquest motiu que l'enfoc escollit és el de la funció principal de l'element en base a la seqüència constructiva habitual i no pas les partides d'obra o la seva forma.

## MOTIUS PER CLASSIFICAR

En el nostre entorn, pot haver-hi motius diversos, alguns de transversals i d'altres més relacionats amb els criteris de modelat o el propi ús d'algunes eines. Els motius principals al nostre àmbit poden ser:

- Manca de control o comprensió del contingut dels models.
- Models molt diversos (manca d'estàndards en el sector)
- Criteris de modelatge poc homogenis o inadequats (manca de guies, requeriments i maduresa del mercat).
- No dependre de l'estructuració d'informació de programaris.
- Necessitat de relacionar semànticament (o assimilar) l'estructura d'informació del model amb la de gestió habitual del sector

## CRITERIS I ABAST DE GuBIMclass

El sistema *GuBIMclass* té les següents característiques:

- El criteri de classificació dels elements és segons la seva funció principal i atenent a la seva seqüència constructiva.
  - Un mur de formigó primer és estructura després envoltant / divisòria.
- És una classificació independent de fases i usos.
  - Estructura per garantir transferència d'informació.
- És un sistema de fàcil utilització.
  - Fàcil comprensió i fàcil informació en programaris.
- Es disposa d'una codificació escalable.
  - Codis de 10 en 10 per facilitar la introducció de nous capítols.
- Manté una certa homogeneïtat entre els capítols.
  - Els capítols comparteixen una mateixa profunditat de definició.
- Utilitza un Llenguatge comú.
  - Fàcil comunicació en qualsevol fase del cicle de vida.

## QUÈ PERMET GuBIMclass

*GuBIMclass* permet estructurar el model amb una base coneguda i compartida per tots els actors, la qual cosa facilita els següents aspectes:

- Fixar requeriments sobre cada element dels models.
- Controlar i conèixer el contingut dels models.
- Facilitar les revisions i el seguiment dels models en base a una estructura coneguda.
- Planificar i donar pautes per a la coordinació i anàlisi de col·lisions dels models.
- Facilitar les gestions i especificacions dels objectes del model des d'un enfoc ampli fins a un de més detallat.
- Facilitar la interoperabilitat semàntica, és a dir, que tothom anomeni les coses de la mateixa forma.
- Garantitzar la transferència d'informació a fases posteriors amb un marc clar i ben estructurat que facilita el mapejat amb altres sistemes de classificació.

## REFERÈNCIES

Omniclass, Uniformat, Masterformat, Uniclass 2015, SfB, Infraestructures.cat

## COAUTORS

Agustí Jardí, Alberto Leciñena, Álvaro Martín, Carmen Isábal, Carolina Jarreta, David Delgado, Diego Vidoni, Elisenda Serrano, Eloi Coloma, Eva Roense, Flavia Resa, Gonçal Costa  
Ivan Pérez, Juan Luis de Madariaga, Laia Isern, Luis Manuel Sagredo, Maria Elena Pla, Miguel Muñoz, Miquel Rodríguez, Rafael Capdevila, Roger Beaumont

## AGRAÏMENTS

Volem destacar la dimensió de voluntariat en la que es basa el grup d'usuaris. La seva implicació i impuls continuat han estat cabdals per a la consecució d'aquest objectiu, així com també les mostres de suport i bona acollida per part de la resta de membres del grup, de diferents organismes del sector i de la comunitat BIM en general.

©2017 GUBIMCAT | <http://gubimcat.blogspot.com.es>



# SISTEMA DE CLASSIFICACIÓ D'ELEMENTS

Nivell 1	Nivell 2	Nivell 3	Nivell 4	Codi Complet	Descripció
00				00	Treballs previs i replanteig general
00	10			00.10	Elements auxiliars de replanteig del model
00	10	10		00.10.10	Origen de coordenades
00	10	20		00.10.20	Elements d'alineació de model
00	10	30		00.10.30	Eixos
00	10	40		00.10.40	Nivells
00	20			00.20	Preexistències
00	20	10		00.20.10	Edificacions colindants preexistents
00	20	20		00.20.20	Elements d'entorn urbà preexistent
00	20	30		00.20.30	Serveis urbans preexistents
00	30			00.30	Assaigs previs
00	30	10		00.30.10	Assaig al terreny
00	30	10	10	00.30.10.10	Sondeig
00	30	10	20	00.30.10.20	Penetròmetre
00	30	10	30	00.30.10.30	Piezòmetre
00	30	20		00.30.20	Assaig d'elements estructurals
00	30	20	10	00.30.20.10	Assaig sobre element de formigó
00	30	20	20	00.30.20.20	Assaig sobre estructura d'acer
00	30	20	30	00.30.20.30	Assaig sobre estructura de fàbrica
10				10	Adequació del terreny i sustentació de l'edifici
10	10			10.10	Actuacions per reduir i controlar les afectacions a edificis veïns, serveis i altres elements
10	10	10		10.10.10	Apuntaments i estrebades
10	10	10	10	10.10.10.10	Puntals metàl·lics
10	10	10	20	10.10.10.20	Ancoratges temporals
10	10	20		10.10.20	Altres actuacions per a controlar afectacions
10	20			10.20	Moviment de terres
10	20	10		10.20.10	Topografia
10	20	20		10.20.20	Excavacions
10	20	20	10	10.20.20.10	Excavació general
10	20	20	20	10.20.20.20	Excavació de fonamentació
10	20	30		10.20.30	Reblerts
10	20	30	10	10.20.30.10	Terraplenat
10	20	30	20	10.20.30.20	Millora del terreny
10	20	30	30	10.20.30.30	Reblert trasdos del mur
10	30			10.30	Esgotament del nivell freàtic
10	30	10		10.30.10	Elements generals d'esgotament del nivell freàtic
10	30	10	10	10.30.10.10	Decantador
10	30	10	20	10.30.10.20	Tuberia per a esgotaments
10	30	10	30	10.30.10.30	Comptador per a esgotaments
10	30	20		10.30.20	Esgotament amb sistema de bombeig
10	30	20	10	10.30.20.10	Pou de bombeig
10	30	30		10.30.30	Esgotament amb sistema Wellpoint
10	30	30	10	10.30.30.10	Llança de succió

# SISTEMA DE CLASSIFICACIÓ D'ELEMENTS

Nivell 1	Nivell 2	Nivell 3	Nivell 4	Codi Complet	Descripció
20				20	Sistema estructural
20	10			20.10	Fonaments i contenció de terres
20	10	10		20.10.10	Elements superficials
20	10	10	10	20.10.10.10	Traves
20	10	10	20	20.10.10.20	Sabates
20	10	10	30	20.10.10.30	Enceps
20	10	10	40	20.10.10.40	Lloses de fonamentació
20	10	10	50	20.10.10.50	Formigó de neteja
20	10	10	60	20.10.10.60	Pous de fonamentació
20	10	20		20.10.20	Elements profunds
20	10	20	20	20.10.20.20	Pantalles de fonamentació
20	10	20	30	20.10.20.30	Pilons de fonamentació
20	10	20	40	20.10.20.40	Micropilons
20	10	20	50	20.10.20.50	Jet-grouting
20	10	30		20.10.30	Elements de contenció
20	10	30	10	20.10.30.10	Murs de contenció
20	10	30	15	20.10.30.15	Mur gunitat
20	10	30	20	20.10.30.20	Pantalles de contenció
20	10	30	30	20.10.30.30	Pilons de contenció
20	10	30	40	20.10.30.40	Murs de micropilons
20	10	30	50	20.10.30.50	Murs de jet-grouting
20	10	30	60	20.10.30.60	Murs de palplanxes
20	10	30	70	20.10.30.70	Sistemes d'ancoratge i apuntalament d'elements de contenció definitius
20	10	40		20.10.40	Bases
20	10	40	10	20.10.40.10	Soleres
20	10	40	20	20.10.40.20	Rampes
20	10	40	30	20.10.40.30	Subbases
20	20			20.20	Estructura
20	20	10		20.20.10	Estructura vertical
20	20	10	10	20.20.10.10	Pilars
20	20	10	20	20.20.10.20	Mènsoles
20	20	10	30	20.20.10.30	Murs estructurals
20	20	10	40	20.20.10.40	Escales d'estructura
20	20	10	50	20.20.10.50	Rampes d'estructura
20	20	10	60	20.20.10.60	Tensors verticals
20	20	20		20.20.20	Estructura horitzontal
20	20	20	10	20.20.20.10	Forjats
20	20	20	20	20.20.20.20	Jàsseres
20	20	20	30	20.20.20.30	Encavallades
20	20	20	40	20.20.20.40	Biguetes
20	20	20	50	20.20.20.50	Tensors horitzontals
20	20	30		20.20.30	Estructura tridimensional
20	20	30	10	20.20.30.10	Volta
20	20	30	20	20.20.30.20	Arc
20	20	30	30	20.20.30.30	Cúpula
20	20	30	40	20.20.30.40	Malla espacial

# SISTEMA DE CLASSIFICACIÓ D'ELEMENTS

Nivell 1	Nivell 2	Nivell 3	Nivell 4	Codi Complet	Descripció
<b>30</b>				<b>30</b>	<b>Sistemes d'envolvent i d'acabats exteriors</b>
<b>30</b>	<b>10</b>			<b>30.10</b>	<b>Envolvent vertical</b>
30	10	10		30.10.10	Façanes
30	10	10	10	30.10.10.10	Façanes in situ
30	10	10	20	30.10.10.20	Façanes prefabricades
30	10	10	30	30.10.10.30	Sistemes especials de façanes
30	10	10	40	30.10.10.40	Acabats de façanes
30	10	10	50	30.10.10.50	Remats de façanes
30	10	20		30.10.20	Fusteria de façana
30	10	20	10	30.10.20.10	Finestres de façanes
30	10	20	20	30.10.20.20	Portes de façanes
30	10	20	30	30.10.20.30	Proteccions solars de façanes
30	10	20	40	30.10.20.40	Proteccions de seguretat de façanes
<b>30</b>	<b>20</b>			<b>30.20</b>	<b>Envolvent horitzontal superior</b>
30	20	10		30.20.10	Cobertes
30	20	10	10	30.20.10.10	Cobertes in-situ
30	20	10	20	30.20.10.20	Cobertes Pre-fabricades
30	20	10	30	30.20.10.30	Sistemes especials de cobertes
30	20	10	40	30.20.10.40	Acabats de cobertes
30	20	10	50	30.20.10.50	Remats de cobertes
30	20	20		30.20.20	Fusteria de cobertes
30	20	20	10	30.20.20.10	Finestres de cobertes
30	20	20	20	30.20.20.20	Portes de cobertes
30	20	20	30	30.20.20.30	Proteccions solars de cobertes
30	20	20	40	30.20.20.40	Proteccions de seguretat de cobertes
<b>30</b>	<b>30</b>			<b>30.30</b>	<b>Envolvent horitzontal inferior</b>
30	30	10		30.30.10	Compartimentació exterior Horitzontal
30	30	10	10	30.30.10.10	Falsos sostres exteriors
30	30	10	20	30.30.10.20	Remats compartimentació exterior horitzontal
30	30	20		30.30.20	Acabats envolvent horitzontal inferior
30	30	20	10	30.30.20.10	Revestiments continus d'envolvent inferior
30	30	20	20	30.30.20.20	Remats envolvent inferior
<b>30</b>	<b>40</b>			<b>30.40</b>	<b>Escales i rampes exteriors</b>
30	40	10		30.40.10	Esglaonament exterior
30	40	10	10	30.40.10.10	Graons exteriors
30	40	10	20	30.40.10.20	Recrescut de graons exteriors
30	40	20		30.40.20	Acabats d'esglaonament i rampes exteriors
30	40	20	10	30.40.20.10	Acabat de tram exterior
30	40	20	20	30.40.20.20	Acabat de replà exterior



# SISTEMA DE CLASSIFICACIÓ D'ELEMENTS

Nivell 1	Nivell 2	Nivell 3	Nivell 4	Codi Complet	Descripció
40				40	Sistemes de compartimentació i d'acabats interiors
40	10			40.10	Compartimentació i acabats interiors verticals
40	10	10		40.10.10	Compartimentació interior vertical
40	10	10	10	40.10.10.10	Envans
40	10	10	20	40.10.10.20	Mampares
40	10	10	30	40.10.10.30	Extradossats
40	10	10	40	40.10.10.40	Fusteria interior
40	10	10	50	40.10.10.50	Proteccions interiors
40	10	20		40.10.20	Acabats interiors verticals
40	10	20	10	40.10.20.10	Revestiments discontinus
40	10	20	20	40.10.20.20	Revestiments continus
40	10	20	30	40.10.20.30	Remats interiors
40	10	20	40	40.10.20.40	Pintures i vinils
40	20			40.20	Compartimentació i acabats interiors horitzontals
40	20	10		40.20.10	Compartimentació interior horitzontal
40	20	10	10	40.20.10.10	Falsos sostres interiors
40	20	10	20	40.20.10.20	Terres tècnics
40	20	10	30	40.20.10.30	Recrescuts
40	20	20		40.20.20	Acabats interiors horitzontals
40	20	20	10	40.20.20.10	Revestiments sostres
40	20	20	20	40.20.20.20	Paviments
40	30			40.30	Escales i rampes interiors
40	30	10		40.30.10	Esglaonament interior
40	30	10	10	40.30.10.10	Graons interiors
40	30	10	20	40.30.10.20	Recrescut de graons interiors
40	30	20		40.30.20	Acabats d'esglaonament i rampes interiors
40	30	20	10	40.30.20.10	Acabat de tram interior
40	30	20	20	40.30.20.20	Acabat de replà interior
40	40			40.40	Elements especials d'acabats interiors
40	40	10		40.40.10	Elements de senyalització
40	40	10	10	40.40.10.10	Senyalització de sostre
40	40	10	20	40.40.10.20	Senyalització mural
40	40	10	30	40.40.10.30	Senyalització de terres
40	40	20		40.40.20	Altres elements especials d'acabats interiors

# SISTEMA DE CLASSIFICACIÓ D'ELEMENTS

Nivell 1	Nivell 2	Nivell 3	Nivell 4	Codi Complet	Descripció
50				50	Sistemes de condicionaments, instal·lacions i serveis
50	10			50.10	Fontaneria
50	10	10		50.10.10	Equips principals de fontaneria
50	10	10	10	50.10.10.10	Equips de mesura i control de fontaneria
50	10	10	20	50.10.10.20	Grups de pressió de fontaneria
50	10	10	30	50.10.10.30	Dipòsits, acumuladors i escalfadors
50	10	20		50.10.20	Xarxa de distribució de fontaneria
50	10	20	10	50.10.20.10	Vàlvules i instruments de mesura i control de fluxe de fontaneria
50	10	20	20	50.10.20.20	Dispositius de fontaneria
50	10	20	30	50.10.20.30	Canalitzacions d'aigua sanitària
50	10	20	40	50.10.20.40	Canalitzacions d'aigua tractada
50	10	20	50	50.10.20.50	Arquetes i pous de fontaneria
50	10	20	60	50.10.20.60	Terminals de fontaneria
50	20			50.20	Evacuació d'aigües
50	20	10		50.20.10	Equips principals d'evacuació d'aigües
50	20	10	10	50.20.10.10	Equips de mesura i control d'evacuació d'aigües
50	20	10	20	50.20.10.20	Grups de pressió d'evacuació d'aigües
50	20	10	30	50.20.10.30	Dipòsits d'evacuació d'aigües
50	20	10	40	50.20.10.40	Dispositius d'evacuació d'aigües
50	20	20		50.20.20	Xarxa de recollida
50	20	20	10	50.20.20.10	Canalitzacions d'aigües pluvials
50	20	20	20	50.20.20.20	Canalitzacions d'aigües residuals
50	20	20	30	50.20.20.30	Canalitzacions d'aigües grises
50	20	20	40	50.20.20.40	Canalitzacions per a ventilació sanejament
50	20	20	50	50.20.20.50	Arquetes i pous d'evacuació d'aigües
50	20	20	60	50.20.20.60	Terminals de drenatge
50	30			50.30	Instal·lacions tèrmiques i de ventilació
50	30	10		50.30.10	Equips de producció d'instal·lacions tèrmiques
50	30	10	10	50.30.10.10	Torres de refrigeració
50	30	10	20	50.30.10.20	Unitats exteriors d'instal·lacions tèrmiques
50	30	10	30	50.30.10.30	Unitats interiors d'instal·lacions tèrmiques
50	30	10	40	50.30.10.40	Calderes
50	30	10	50	50.30.10.50	Termoacumuladors
50	30	10	60	50.30.10.60	Geotèrmia
50	30	10	70	50.30.10.70	Captadors solars tèrmics
50	30	10	80	50.30.10.80	Ventiladors
50	30	10	90	50.30.10.90	Recuperadors
50	30	20		50.30.20	Equips secundaris d'instal·lacions tèrmiques
50	30	20	10	50.30.20.10	Equips de bombeig d'instal·lacions tèrmiques
50	30	20	20	50.30.20.20	Silenciadors
50	30	20	30	50.30.20.30	Comportes
50	30	20	40	50.30.20.40	Reguladors
50	30	20	50	50.30.20.50	Condensadors
50	30	20	60	50.30.20.60	Vàlvules i instruments de mesura i control de fluxe de climatització
50	30	30		50.30.30	Circuits de distribució de fluids fred/calor
50	30	30	10	50.30.30.10	Línies frigorífiques
50	30	30	20	50.30.30.20	Línies hidràuliques



# SISTEMA DE CLASSIFICACIÓ D'ELEMENTS

Nivell 1	Nivell 2	Nivell 3	Nivell 4	Codi Complet	Descripció
50	30	40		50.30.40	Conductes de distribució d'aire
50	30	40	10	50.30.40.10	Aportació de aire primari
50	30	40	20	50.30.40.20	Extracció de aire primari
50	30	40	30	50.30.40.30	Impulsió de aire tractat
50	30	40	40	50.30.40.40	Retorn de aire tractat
50	30	40	50	50.30.40.50	Extracció de fums
50	30	50		50.30.50	Terminals i difusors
50	30	50	10	50.30.50.10	Radiadors
50	30	50	20	50.30.50.20	Difusors
50	30	50	30	50.30.50.30	Terra radiant
50	30	50	40	50.30.50.40	Forjats radiants
50	30	50	50	50.30.50.50	Reixetes
50	30	60		50.30.60	Dispositius de maniobra i control
50	30	60	10	50.30.60.10	Cablejat / BUS de climatització
50	30	60	20	50.30.60.20	Detectors de CO2
<b>50</b>	<b>40</b>			<b>50.40</b>	<b>Subministrament de combustibles</b>
50	40	10		50.40.10	Equips principals de subministrament de combustibles
50	40	10	10	50.40.10.10	Equips de mesura, regulació i control de combustibles
50	40	10	20	50.40.10.20	Dipòsits de combustible
50	40	10	30	50.40.10.30	Grups de pressió de combustible
50	40	20		50.40.20	Equips secundaris de subministrament de combustibles
50	40	20	10	50.40.20.10	Vàlvules i instruments de mesura i control de fluxe de combustibles
50	40	20	20	50.40.20.20	Dispositius de subministrament de combustibles
50	40	30		50.40.30	Xarxa de distribució de subministrament de combustibles
50	40	30	10	50.40.30.10	Canalitzacions de subministrament de combustibles
50	40	30	20	50.40.30.20	Arquetes i pous de subministrament de combustibles
50	40	40		50.40.40	Terminals de subministrament de combustibles
50	40	40	10	50.40.40.10	Aixetes de subministrament de combustibles
50	40	40	20	50.40.40.20	Cremadors
50	40	50		50.40.50	Dispositius de maniobra i control
50	40	50	10	50.40.50.10	Cablejat / BUS per a subministrament de combustibles
50	40	50	20	50.40.50.20	Detector de gasos
<b>50</b>	<b>50</b>			<b>50.50</b>	<b>Protecció contra incendis</b>
50	50	10		50.50.10	Extinció d'incendis
50	50	10	10	50.50.10.10	Dipòsits d'extinció d'incendis
50	50	10	20	50.50.10.20	Grups de pressió d'extinció d'incendis
50	50	10	30	50.50.10.30	Vàlvules i instruments de mesura i control de fluxe d'extinció d'incendis
50	50	10	40	50.50.10.40	Dispositius d'extinció d'incendis
50	50	10	50	50.50.10.50	Canalitzacions d'extinció d'incendis
50	50	10	60	50.50.10.60	Ruixadors
50	50	10	70	50.50.10.70	BIES
50	50	10	80	50.50.10.80	Extintors
50	50	20		50.50.20	Detecció d'incendis
50	50	20	10	50.50.20.10	Centraletes i racks de detecció d'incendis
50	50	20	20	50.50.20.20	Equips especials de detecció d'incendis
50	50	20	30	50.50.20.30	Canalitzacions de detecció d'incendis
50	50	20	40	50.50.20.40	Caixes de distribució de detecció d'incendis
50	50	30		50.50.30	Dispositius de maniobra i control
50	50	30	10	50.50.30.10	Polsadors
50	50	30	20	50.50.30.20	Quadres de comandament per contra incendis
50	50	30	30	50.50.30.30	Detectors d'incendis
50	50	30	40	50.50.30.40	Mecanismes d'extinció i detecció d'incendis
50	50	30	50	50.50.30.50	Cablejat / BUS de contra incendis



# SISTEMA DE CLASSIFICACIÓ D'ELEMENTS

Nivell 1	Nivell 2	Nivell 3	Nivell 4	Codi Complet	Descripció
50	60			50.60	Instal·lacions elèctriques
50	60	10		50.60.10	Equips elèctrics principals
50	60	10	10	50.60.10.10	Quadres elèctrics
50	60	10	20	50.60.10.20	Grups electrògens
50	60	10	30	50.60.10.30	Escomeses elèctriques
50	60	10	40	50.60.10.40	Transformadors
50	60	20		50.60.20	Equips elèctrics secundaris
50	60	20	10	50.60.20.10	Bateries i SAI
50	60	20	20	50.60.20.20	Quadres de comandament elèctric
50	60	20	30	50.60.20.30	Bateries de condensadors
50	60	20	40	50.60.20.40	Embarrats i transformadors
50	60	30		50.60.30	Canalitzacions de distribució elèctriques
50	60	30	10	50.60.30.10	Safates de distribució elèctrica
50	60	30	20	50.60.30.20	Canals de superfície de distribució elèctrica
50	60	30	30	50.60.30.30	Caixes de distribució elèctrica
50	60	30	40	50.60.30.40	Mànegues i tubs de distribució elèctrica
50	60	30	50	50.60.30.50	Arquetes i pous de distribució elèctrica
50	60	30	60	50.60.30.60	Cablejat elèctric
50	60	40		50.60.40	Dispositius de maniobra i control
50	60	40	10	50.60.40.10	Mecanismes
50	60	40	20	50.60.40.20	Preses
50	60	50		50.60.50	Il·luminació
50	60	50	10	50.60.50.10	Il·luminació exterior
50	60	50	20	50.60.50.20	Il·luminació interior
50	60	50	30	50.60.50.30	Il·luminació d'emergència
50	60	60		50.60.60	Xarxa de terres
50	60	60	10	50.60.60.10	Parallamps
50	60	60	20	50.60.60.20	Piquetes i arquetes
50	60	60	30	50.60.60.30	Mecanismes de la xarxa de terres
50	70			50.70	Telecomunicacions i audiovisuals
50	70	10		50.70.10	Equips principals de telecomunicacions
50	70	10	10	50.70.10.10	Antenes
50	70	10	20	50.70.10.20	Escomeses de telecomunicacions
50	70	10	30	50.70.10.30	Armaris RACK
50	70	10	40	50.70.10.40	Servidors
50	70	20		50.70.20	Equips secundaris de telecomunicacions
50	70	20	10	50.70.20.10	Convertors
50	70	20	20	50.70.20.20	Amplificadors
50	70	20	30	50.70.20.30	Altaveus
50	70	20	40	50.70.20.40	Centraletes
50	70	20	50	50.70.20.50	Routers
50	70	20	60	50.70.20.60	Monitors
50	70	30		50.70.30	Canalitzacions de distribució per a senyals dèbils
50	70	30	10	50.70.30.10	Safates de distribució per a senyals dèbils
50	70	30	20	50.70.30.20	Canals de superfície per a senyals dèbils
50	70	30	30	50.70.30.30	Caixes de distribució per a senyals dèbils
50	70	30	40	50.70.30.40	Cablejat de senyals dèbils
50	70	30	50	50.70.30.50	Mànegues i tubs de distribució per a senyals dèbils
50	70	30	60	50.70.30.60	Arquetes i pous per a senyals dèbils
50	70	40		50.70.40	Dispositius de maniobra i control de telecomunicacions
50	70	40	10	50.70.40.10	Preses de telecomunicacions
50	70	40	20	50.70.40.20	Quadres de comandament de telecomunicacions
50	70	50		50.70.50	Terminals de telecomunicacions
50	70	50	10	50.70.50.10	Equips de telecomunicacions
50	70	50	20	50.70.50.20	Emissors de telecomunicacions



# SISTEMA DE CLASSIFICACIÓ D'ELEMENTS

Nivell 1	Nivell 2	Nivell 3	Nivell 4	Codi Complet	Descripció
<b>50</b>	<b>80</b>			<b>50.80</b>	<b>Seguretat i antiintrusió</b>
50	80	10		50.80.10	Equips de seguretat i antiintrusió
50	80	10	10	50.80.10.10	Racks per seguretat i antiintrusió
50	80	10	20	50.80.10.20	Centraletes de seguretat
50	80	10	30	50.80.10.30	Telefonia
50	80	20		50.80.20	Sistemes anti-intrusió
50	80	20	10	50.80.20.10	Detectors anti-intrusió
50	80	20	20	50.80.20.20	Circuits de TV
50	80	20	30	50.80.20.30	Sensors anti-intrusió
50	80	30		50.80.30	Elements de control de persones
50	80	30	10	50.80.30.10	Control de accessos
50	80	40		50.80.40	Elements de control de vehicles
50	80	40	10	50.80.40.10	Gestió de trànsit
50	80	50		50.80.50	Elements d'avis i alarma
50	80	50	10	50.80.50.10	Sirenes
<b>50</b>	<b>90</b>			<b>50.90</b>	<b>Instal·lacions especials</b>
50	90	10		50.90.10	Equips principals d'instal·lacions especials
50	90	10	10	50.90.10.10	Equips de mesura, regulació i control especials
50	90	10	20	50.90.10.20	Dipòsits d'instal·lacions especials
50	90	10	30	50.90.10.30	Grups de pressió d'instal·lacions especials
50	90	20		50.90.20	Equips secundaris d'instal·lacions especials
50	90	20	10	50.90.20.10	Vàlvules i instruments de mesura i control de fluxe especials
50	90	20	20	50.90.20.20	Dispositius especials
50	90	30		50.90.30	Xarxa de distribució d'instal·lacions especials
50	90	30	10	50.90.30.10	Canalitzacions especials
50	90	30	20	50.90.30.20	Arquetes i pous d'instal·lacions especials
50	90	40		50.90.40	Terminals d'instal·lacions especials
50	90	40	10	50.90.40.10	Aixetes per a instal·lacions especials
50	90	40	20	50.90.40.20	Altres terminals especials
50	90	50		50.90.50	Dispositius de maniobra i control
50	90	50	10	50.90.50.10	Comandaments
50	90	50	20	50.90.50.20	Detectors especials
50	90	50	30	50.90.50.30	Sensors especials
50	90	50	40	50.90.50.40	Altres dispositius de maniobra i control especials
<b>50</b>	<b>100</b>			<b>50.100</b>	<b>Altres elements d'instal·lacions</b>
50	100	10		50.100.10	Elements comuns d'instal·lacions
50	100	10	10	50.100.10.10	Elements de suport
50	100	10	20	50.100.10.20	Passareles i escales d'accés per a manteniment
50	100	10	30	50.100.10.30	Canalitzacions i arquetes comuns d'instal·lacions

# SISTEMA DE CLASSIFICACIÓ D'ELEMENTS

Nivell 1	Nivell 2	Nivell 3	Nivell 4	Codi Complet	Descripció
<b>60</b>				<b>60</b>	<b>Equipaments i mobiliari</b>
<b>60</b>	<b>10</b>			<b>60.10</b>	<b>Equipaments</b>
60	10	10		60.10.10	Cambres humides / sanitaris
60	10	10	10	60.10.10.10	Inodors
60	10	10	20	60.10.10.20	Urinaris
60	10	10	30	60.10.10.30	Bidets
60	10	10	40	60.10.10.40	Plats de dutxa
60	10	10	50	60.10.10.50	Banyeres
60	10	10	60	60.10.10.60	Rentamans
60	10	10	70	60.10.10.70	Piques
60	10	10	80	60.10.10.80	Accessoris per a cambres humides
60	10	10	90	60.10.10.90	Safareigs
60	10	10	100	60.10.10.100	Abocador
60	10	20		<b>60.10.20</b>	<b>Altres equipaments</b>
60	10	20	10	60.10.20.10	Equipaments per a circulació de vehicles
60	10	20	20	60.10.20.20	Equipaments comercials
60	10	20	30	60.10.20.30	Equipaments institucionals
60	10	20	40	60.10.20.40	Equipaments recreatius
60	10	20	50	60.10.20.50	Equipaments assistencials
60	10	20	60	60.10.20.60	Electrodomèstics
60	10	20	70	60.10.20.70	Aparells informàtics
<b>60</b>	<b>20</b>			<b>60.20</b>	<b>Mobiliari</b>
60	20	10		60.20.10	Mobiliari fixe
60	20	10	10	60.20.10.10	Taulells
60	20	10	20	60.20.10.20	Estant
60	20	10	30	60.20.10.30	Miralls
60	20	10	40	60.20.10.40	Mostradors
60	20	10	50	60.20.10.50	Mobles d'obra
60	20	10	60	60.20.10.60	Armaris encastats
60	20	10	70	60.20.10.70	Bancades
60	20	10	80	60.20.10.80	Altres mobiliaris fixes
60	20	30		<b>60.20.30</b>	<b>Mobiliari mòbil</b>
60	20	30	10	60.20.30.10	Taules
60	20	30	20	60.20.30.20	Cadires i sofàs
60	20	30	30	60.20.30.30	Taburets
60	20	30	40	60.20.30.40	Bancs
60	20	30	50	60.20.30.50	Llits
60	20	30	60	60.20.30.60	Armaris, calaixeres i arxivadors
60	20	30	70	60.20.30.70	Altres mobiliaris mòbils
<b>60</b>	<b>30</b>			<b>60.30</b>	<b>Sistemes de transport</b>
60	30	10		<b>60.30.10</b>	<b>Transport vertical</b>
60	30	10	10	60.30.10.10	Ascensors
60	30	10	20	60.30.10.20	Muntarcàrregues
60	30	10	30	60.30.10.30	Escales mecàniques
60	30	20		<b>60.30.20</b>	<b>Transport horitzontal</b>
60	30	20	10	60.30.20.10	Passarel·les transportadores
60	30	20	20	60.30.20.20	Altres sistemes de transport
60	30	30		<b>60.30.30</b>	<b>Manipulació d'elements</b>
60	30	30	10	60.30.30.10	Grues
60	30	30	20	60.30.30.20	Polipast
60	30	30	30	60.30.30.30	Cintes transportadores
60	30	30	40	60.30.30.40	Sistemes pneumàtics
60	30	30	50	60.30.30.50	Altres sistemes de manipulació



# SISTEMA DE CLASSIFICACIÓ D'ELEMENTS

Nivell 1	Nivell 2	Nivell 3	Nivell 4	Codi Complet	Descripció
70				70	Urbanització dels espais exteriors
70	10			70.10	Elements de fonamentació, contenció de terres i elements estructurals
70	10	10		70.10.10	Fonaments per a elements d'urbanització
70	10	10	10	70.10.10.10	Sabates per a elements d'urbanització
70	10	10	20	70.10.10.20	Fonamentació especial per a elements d'urbanització
70	10	20		70.10.20	Murs d'urbanització
70	10	20	10	70.10.20.10	Murs in-situ d'urbanització
70	10	20	20	70.10.20.20	Murs prefabricats d'urbanització
70	10	20	30	70.10.20.30	Murs de gravetat
70	10	20	40	70.10.20.40	Mur terra armada
70	10	20	50	70.10.20.50	Mur de gabions
70	10	30		70.10.30	Altres elements estructurals d'urbanització
70	20			70.20	Elements de tancaments i protecció d'urbanització
70	20	10		70.20.10	Tancaments de parcel·la
70	20	20		70.20.20	Barreres mòbils
70	20	30		70.20.30	Pilones
70	30			70.30	Ferms i paviments
70	30	10		70.30.10	Bases i subbases
70	30	20		70.30.20	Paviments peatonals
70	30	30		70.30.30	Paviments per a trànsit rodat
70	30	40		70.30.40	Esglaonaments d'urbanització
70	30	50		70.30.50	Rampes d'urbanització
70	40			70.40	Instal·lacions i serveis
70	40	10		70.40.10	Enllumenat
70	40	10	10	70.40.10.10	Lluminàries i bàculs
70	40	10	20	70.40.10.20	Elements d'abalisament
70	40	10	30	70.40.10.30	Elements de la xarxa i control
70	40	20		70.40.20	Reg i abastament de font
70	40	20	10	70.40.20.10	Canalitzacions de reg
70	40	20	20	70.40.20.20	Accesoris de reg
70	40	20	30	70.40.20.30	Arquetes de reg
70	40	30		70.40.30	Drenatge
70	40	30	10	70.40.30.10	Canalitzacions de drenatge
70	40	30	20	70.40.30.20	Reixes i buneras
70	40	30	30	70.40.30.30	Arquetes i pous de drenatge
70	50			70.50	Jardineria
70	50	10		70.50.10	Plantacions
70	50	10	10	70.50.10.10	Arbrats
70	50	10	20	70.50.10.20	Gespa
70	50	10	30	70.50.10.30	Arbustives
70	50	20		70.50.20	Parterres
70	50	20	10	70.50.20.10	Parterres fixos
70	50	20	20	70.50.20.20	Parterres mòbils
70	60			70.60	Mobiliari urbà i elements de senyalització
70	60	10		70.60.10	Mobiliari exterior
70	60	20		70.60.20	Jocs infantils
70	60	30		70.60.30	Mobiliari exterior especial
70	60	40		70.60.40	Senyalització horitzontal
70	60	50		70.60.50	Senyalització vertical

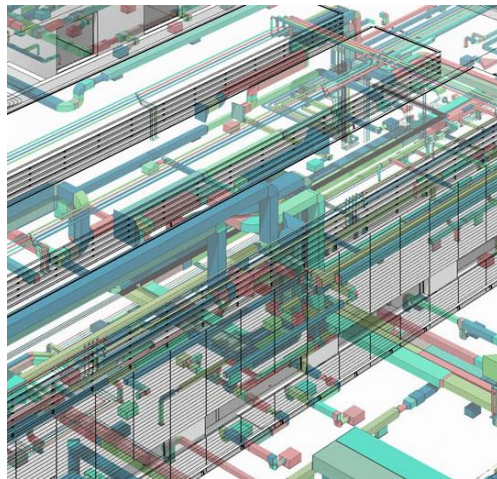
# SISTEMA DE CLASSIFICACIÓ D'ELEMENTS

Nivell 1	Nivell 2	Nivell 3	Nivell 4	Codi Complet	Descripció
80				80	Construccions i instal·lacions temporals
80	10			80.10	Implantacions d'obra
80	10	10		80.10.10	Bastides
80	10	10	10	80.10.10.10	Pont volant
80	10	10	20	80.10.10.20	Bastida fixa
80	10	10	30	80.10.10.30	Cavallet
80	10	10	40	80.10.10.40	Bastida mòvil
80	10	10	50	80.10.10.50	Marquesines
80	10	10	60	80.10.10.60	Lones
80	10	20		80.10.20	Grues
80	10	20	10	80.10.20.10	Grua torre
80	10	20	20	80.10.20.20	Grueta
80	10	20	30	80.10.20.30	Muntacàrregues d'obra
80	10	20	40	80.10.20.40	Corrioles i polipasts
80	10	30		80.10.30	Casetes
80	10	30	10	80.10.30.10	Casetes d'obra
80	10	30	20	80.10.30.20	Lavabos portàtils
80	10	30	30	80.10.30.30	Casetes d'enmagatzematge
80	10	30	40	80.10.30.40	Altres mòduls
80	10	40		80.10.40	Tancaments i senyalització
80	10	40	10	80.10.40.10	Tancaments perimetrals
80	10	40	20	80.10.40.20	Portes d'accés
80	10	40	30	80.10.40.30	Rètols
80	10	40	40	80.10.40.40	Balises de senyalització
80	10	50		80.10.50	Aplecs
80	10	50	10	80.10.50.10	Aplec de terres i àrids
80	10	50	20	80.10.50.20	Aplec de productes
80	10	50	30	80.10.50.30	Palets
80	10	60		80.10.60	Altres elements d'implantació d'obra
80	10	60	10	80.10.60.10	Sitja
80	10	60	20	80.10.60.20	Dipòsits d'obra
80	10	70		80.10.70	Gestió de residus
80	10	70	10	80.10.70.10	Saca de runa
80	10	70	20	80.10.70.20	Contenedor de runa
80	10	70	30	80.10.70.30	Runa
80	10	70	40	80.10.70.40	Residus especials
80	10	70	50	80.10.70.50	Ferralla
80	10	70	60	80.10.70.60	Tub de descàrrega de runa
80	10	70	70	80.10.70.70	Tremuja
80	20			80.20	Construccions temporals
80	20	10		80.20.10	Estructures auxiliars i estintolaments
80	20	10	10	80.20.10.10	Fonamentacions auxiliars
80	20	10	20	80.20.10.20	Estintolament de façanes
80	20	10	30	80.20.10.30	Estintolament de serveis
80	20	10	40	80.20.10.40	Encofrats auxiliars
80	20	20		80.20.20	Instal·lacions provisionals
80	20	20	10	80.20.20.10	Instal·lació provisional elèctrica
80	20	20	20	80.20.20.20	Instal·lació provisional d'aigua
80	20	20	30	80.20.20.30	Instal·lació provisional de sanejament
80	20	20	40	80.20.20.40	Altres instal·lacions provisionals
80	20	30		80.20.30	Altres construccions temporals
80	20	30	10	80.20.30.10	Altres construccions temporals



# SISTEMA DE CLASSIFICACIÓ D'ELEMENTS

Nivell 1	Nivell 2	Nivell 3	Nivell 4	Codi Complet	Descripció
<b>80</b>	<b>30</b>			<b>80.30</b>	<b>Equips i eines</b>
80	30	10		80.30.10	Maquinària
80	30	10	10	80.30.10.10	Maquinària d'excavació i fonamentació
80	30	10	20	80.30.10.20	Maquinària per a enderroc
80	30	10	30	80.30.10.30	Maquinària d'elevació
80	30	10	40	80.30.10.40	Maquinària d'transport
80	30	10	50	80.30.10.50	Maquinària de tractament de materials
80	30	10	60	80.30.10.60	Altres tipus de maquinària
80	30	20		80.30.20	Eines
80	30	20	10	80.30.20.10	Eines manuals
80	30	20	20	80.30.20.20	Eines no manuals
<b>80</b>	<b>40</b>			<b>80.40</b>	<b>Seguretat i salut</b>
80	40	10		80.40.10	Proteccions individuals i col·lectives
80	40	10	10	80.40.10.10	Equips de protecció individual
80	40	10	20	80.40.10.20	Tanques de protecció caigudes
80	40	10	30	80.40.10.30	Xarxes de protecció
80	40	10	40	80.40.10.40	Línies de vida
80	40	10	50	80.40.10.50	Altres mitjans de protecció col·lectiva
80	40	20		80.40.20	Equips de mesura preventiva
80	40	20	10	80.40.20.10	Equips de mesura i detecció de seguretat i salut
80	40	30		80.40.30	Delimitacions de zones de seguretat
80	40	30	10	80.40.30.10	Zones de trànsit rodat i maquinària
80	40	30	20	80.40.30.20	Zones de pas de persones



infraestructures.cat



Generalitat  
de Catalunya